

autoDNA

Raport Historii Pojazdu autoDNA

Raport zawiera dostępne informacje na dzień: 2024-10-11 11:31:44 UTC +0200

Wersja językowa: PL

3f43ce69-c5864468-716e9bc1-b642cf31-f3d98f8f



Mercedes-Benz CLA
WDD1179521N571753

Wiek pojazdu

Wg daty produkcji / roku modelowego

7 LAT(A) 9 MIES.

Data produkcji / Rok modelowy 2017

Wg pierwszej rejestracji pojazdu

7 LAT(A) 1 MIES.

Data pierwszej rejestracji 2017-08-21

1 0 8 7 8 4 km

Uwaga: Nie jest to aktualny przebieg sprawdzanego pojazdu. System autoDNA oblicza średni przebieg pojazdu na podstawie danych pojazdów o podobnej charakterystyce: marce, modelu, typie paliwa, wieku itp.

CENTRUM POWIADOMIEŃ

Bazy Skradzionych Pojazdów

✓ Przeszukane bazy 12/12

Akcje serwisowe

✓ Nie odnotowano

Informacje o pojeździe

i Liczba wpisów 29

Dziennik użytkowania

i Liczba wpisów 12


Historia cenowa

i Liczba wpisów 4

Odczyty drogomierza


! Liczba wpisów 15

Historia uszkodzeń


 Liczba wpisów 4

Rejestr zastawów


kraj Polska

 Nie odnotowano


Wyposażenie

 Liczba wpisów 82

Archiwalne zdjęcia

 Liczba wpisów 73


Poprawność VIN

 Niedostępne

INFORMACJE O POJEŹDZIE

Producent
MERCEDES-BENZ**Kraj producenta**
NIEMCY**Kolor lakieru**
NIGHT BLACK - STANDARD FINISH**Wersja**
AMG CLA 45 4MATIC**Data produkcji**
2017**Układ kierowniczy**
LEWOSTRONNY**Skrzynia biegów**
7-SPEED AUTOMATIC DUAL CLUTCH
TRANSMISSION**Wykończenie wnętrza**
FABRIC/IMIT. LEATHER/MICROFIBRE -
BLACK/ANTHRACITE**Numer seryjny skrzyni biegów**
724016 01 298923**Segment**
AUTA KOMPAKTOWE / KLASA NIŻSZA-
ŚREDNIA**Model**
CLA**Rok modelowy**
2017**Próbka koloru lakieru**
[REDACTED]**Seria**
X117**Kod silnika**
133.980**Kod skrzyni biegów**
724.016**Kod modelu**
117952**Kraj wytworzenia**
NIEMCY**Numer seryjny pojazdu**
571753**Fabryka**
WORTH**Rodzaj nadwozia**
KOMBI**Kod koloru lakieru**
696U**Kod koloru wnętrza**
651A**Linia**
CLA-CLASS**Norma emisji spalin**
EURO 6**Typ skrzyni biegów**
AUTOMATYCZNA**Liczba biegów**
7**Liczba drzwi**
5**Rynek przeznaczenia**
NIEMCY

AKCJE SERWISOWE

 Nie odnotowano

BAZA SKRADZIONYCH POJAZDÓW

Przeszukane bazy 12

Odnotowano 0

 **Włochy**

Ewidencja pojazdów skradzionych - Policja

✓ Nie odnotowano

 **Czechy**

Ewidencja pojazdów skradzionych - Policja

✓ Nie odnotowano

 **Rumunia**

Ewidencja pojazdów skradzionych - Policja

✓ Nie odnotowano

 **Litwa**

Ewidencja pojazdów skradzionych - Policja

✓ Nie odnotowano

 **Słowenia**

Ewidencja pojazdów skradzionych - Policja

✓ Nie odnotowano

 **Holandia**

Ewidencja pojazdów skradzionych - Repozytoria Crimimail oraz Stowarzyszenie Ubezpieczycieli

✓ Nie odnotowano

 **Kanada**

Ewidencja pojazdów skradzionych - Policja

✓ Nie odnotowano

 **Słowacja**

Ewidencja pojazdów skradzionych - Policja

✓ Nie odnotowano

 **Szwecja**

Ewidencja pojazdów skradzionych - Stowarzyszenie Ubezpieczycieli

✓ Nie odnotowano

 **Norwegia**

Ewidencja pojazdów skradzionych - Ettersokt

✓ Nie odnotowano

 **Kaynine**

Ewidencja przedmiotów skradzionych - Kaynine(Niemcy)

✓ Nie odnotowano

 **Baza int.**

Ewidencja pojazdów skradzionych - Niezależne źródła internetowe

✓ Nie odnotowano

HISTORIA POJAZDU

2024

17.01.2024

Zgłoszenie kradzieży pojazdu

Kraj Polska

2023

07.10.2023

Ubezpieczenie pojazdu

Polisa ważna do **2024-10-06**

Kraj **Polska**

2022

12.10.2022

Przerejestrowanie pojazdu, ze względu na zmianę własności

Zarejestrowany na firmę lub organizację

Miejsce rejestracji **Kraków, małopolskie**

Kraj **Polska**

07.10.2022

Ubezpieczenie pojazdu

Polisa ważna do **2023-10-06**

Kraj **Polska**

10.09.2022

Ubezpieczenie pojazdu

Polisa ważna do **2022-10-09**

Kraj **Polska**

09.09.2022

Przerejestrowanie pojazdu, ze względu na zmianę własności

Zarejestrowany na osobę fizyczną

Miejsce rejestracji **Bielsko-Biała, śląskie**

Kraj **Polska**

31.08.2022

Wykonano okresowe badanie techniczne

Stan drogomierza
72 333 km

Wynik **Pozytywny**

Termin badania technicznego **2023-08-31**

Kraj **Polska**

04.2022

Zgłoszono odczyt drogomierza

Stan drogomierza
63 747 km

04.2022

Odnotowano szkodę na pojeździe

Kwota **3 000 - 3 500 PLN**

Rezultat

 **USZKODZENIE NADWOZIA**



Strefa uszkodzenia

- Przód
- Prawa strona

Kraj **Polska**

27.03.2022

Przeprowadzenie kontroli drogowej pojazdu

Stan drogomierza
62 834 km

Kraj **Polska**

08.03.2022

Odnotowano cenę / wartość

142 000 PLN brutto

08.03.2022

Zgłoszono odczyt drogomierza

Stan drogomierza
54 000 km

11.01.2022

Przeprowadzenie kontroli drogowej pojazdu

Stan drogomierza
55 706 km

Kraj **Polska**

05.01.2022

Przeprowadzenie kontroli drogowej pojazdu

Stan drogomierza
55 393 km

Kraj **Polska**

2021

11.11.2021

Ubezpieczenie pojazdu

Polisa ważna do **2022-11-10**

Kraj **Polska**

04.11.2021

Przerejestrowanie pojazdu, ze względu na zmianę własności

Zarejestrowany na osobę fizyczną

Miejsce rejestracji **Bielsko-Biała, śląskie**

Kraj **Polska**

22.10.2021

Przeprowadzenie kontroli drogowej pojazdu

Stan drogomierza
46 223 km

Kraj Polska

21.10.2021

Przeprowadzenie kontroli drogowej pojazdu

Stan drogomierza
46 076 km

Kraj Polska

14.09.2021

Odnotowano cenę / wartość

129 000 PLN brutto

14.09.2021

Zgłoszono odczyt drogomierza

Stan drogomierza
43 000 km

24.04.2021

Ubezpieczenie pojazdu

Polisa ważna do 2022-04-23

Kraj Polska

20.02.2021

Odnotowano cenę / wartość

134 999 PLN brutto

20.02.2021

Zgłoszono uszkodzenie

20.02.2021

Zgłoszono odczyt drogomierza

Stan drogomierza
38 000 km

2020

14.12.2020

Odnotowano cenę / wartość

139 999 PLN brutto

14.12.2020

Zgłoszono odczyt drogomierza

Stan drogomierza
36 000 km

24.04.2020

Ubezpieczenie pojazdu

Polisa ważna do 2021-04-23

Kraj **Polska**

24.04.2020

Pojazd zarejestrowany

Kraj poprzedniej rejestracji **Niemcy**

Homologowany fabrycznie

Kraj **Polska**

18.04.2020

Wykonano okresowe badanie techniczne

Stan drogomierza
24 641 km

Wynik **Pozytywny**

Termin badania technicznego **2022-04-18**

Kraj **Polska**

2019

25.06.2019

Zgłoszono uszkodzenie

25.06.2019

Zgłoszono odczyt drogomierza

Stan drogomierza
24 629 km

04.2019

Zgłoszono odczyt drogomierza

Stan drogomierza
24 629 km

04.2019

Odnotowano szkodę na pojeździe

Kwota **52 000 - 58 000 EUR**

Kraj **Niemcy**

2018

10.2018

Serwis lub kontrola pojazdu

Stan drogomierza
11 685 km

Serwis regularny

Wymiana filtra powietrza silnika

Wymiana oleju w tylnym dyferencjale

Wymiana oleju i filtra olejowego

Kraj **Niemcy**

2017

21.08.2017

Pierwsza rejestracja pojazdu

DZIENNIK SPRAWDZEŃ

Data i czas	Rodzaj usługi	IP	Lokalizacja
02.10.2024 01:10:31	Raport autoDNA	89.171.XXX.XXX	Wroclaw, Poland
22.04.2022 07:04:44	Raport autoDNA	95.215.XXX.XXX	Będzin, Poland
25.03.2022 01:03:56	Raport autoDNA	31.1.XXX.XXX	United States
10.03.2022 09:03:10	Raport autoDNA	91.123.XXX.XXX	Słomniki, Poland
18.09.2021 02:09:50	Raport autoDNA	77.16.XXX.XXX	Oslo, Norway
23.07.2021 10:07:41	Raport autoDNA	5.173.XXX.XXX	Poland

WYPOSAŻENIE

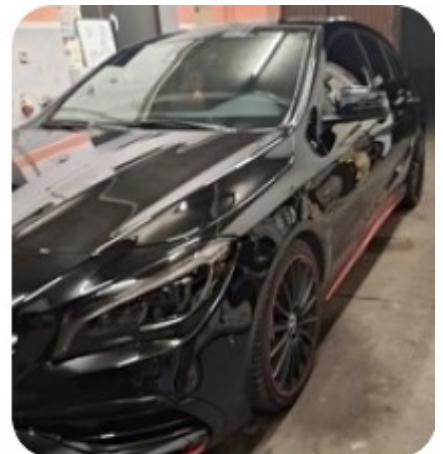
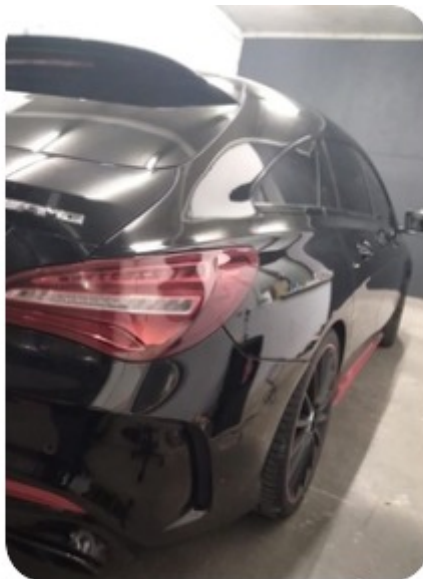
FABRIC/IMIT. LEATHER/MICROFIBRE - BLACK/ANTHRACITE 651A	COLLIS.WARN. SYS. W/ ACTIVE BRAKE INTERV. FCW STOP 258	COC PAPER EURO6 TECH. W/ REGISTRATION CERT. PART 2 969
TRANSMISSION MODE SELECTOR LEVER (AGILITY SELECT) B59	SOFTWARE CONTROL FOR FORCE-FREE IN POSITION "D" K27	REFRIGERANT COMPRESSOR WITH MAGNETIC COUPLING B09
AMG STYLING PACKAGE-FRONT SPOILER, SIDE SKIRT 772	STEUERCODE VERTRIEB FUER CODE 475 ANFORDERUNG 6P5	OPERATORS MANUAL AND SERVICE BOOKLET GERMAN 02B
TYPE DESTINATION ON TRUNK LID - ELIMINATION 260	CONTROL CODE FOR SERVICE INTERVAL 20000 KM K14	SEAT HEATER FOR LEFT AND RIGHT FRONT SEATS 873
PEDESTRIAN PROTECTION - ACTIVE ENGINE HOOD U60	7-SPEED AUTOMATIC DUAL CLUTCH TRANSMISSION 429	FRONT PASSENGER SEAT WITH WEIGHT SENSING U10
EUROPE/CIS COUNTRIES/MONGOLIA HEAD UNIT 301	INSTRUMENT CLUSTER/HU LANGUAGE - GERMAN 332B	ATTENTION ASSIST (DROWSINESS DETECTION) 538
RIGHT-HAND TRAFFIC STATIC LED HEADLAMP 632	DIRECT START / ECO START/STOP FUNCTION B03	EURO 6 TECHNOLOGY EXHAUST GAS CLEANING 927
VOLTAGE DIP FUSE FOR START/STOP SYSTEM 4U7	AUDIO 20 RADIO NAVIGATION CAPABLE NTG5 522	VEHICLES WITH 4-MATIC-/ALL WHEEL DRIVE M005
TRIM ELEMENT - PLASTIC BLACK/RED AMG H90	FABRIC/IMITATION LEATHER/MICROFIBER 650A	HERMES - COMMUNICATION MODULE UMTS 360
SUN VISOR WITH ADDITIONAL FUNCTION 543	I-SIZE-MARKING (ISOFIX SUCCESSOR) 8U8	AUTOMATIC HIGH BEAM SWITCH (IHC) 608
BLACK FABRIC ROOF INTERIOR TRIM 51U	19" AMG SPOKE WHEELS ALL-ROUND 787	NIGHT BLACK - STANDARD FINISH 696U
ADAPTIVE STOP LIGHT FLASHING K11	E-CALL EMERGENCY CALL SYSTEM 351	TRANSMISSION CODE VERSION 16 G016
FEDERAL REPUBLIC OF GERMANY 2XXL	AMG NIGHT PACKAGE, EXTERIOR P60	REAR BELT STATUS INDICATION U01
MB MOBILO WITH DSB AND GGD 255B	COLOR DISPLAY 8" DIAGONAL 857	TEMPOMAT (CRUISE CONTROL) 440

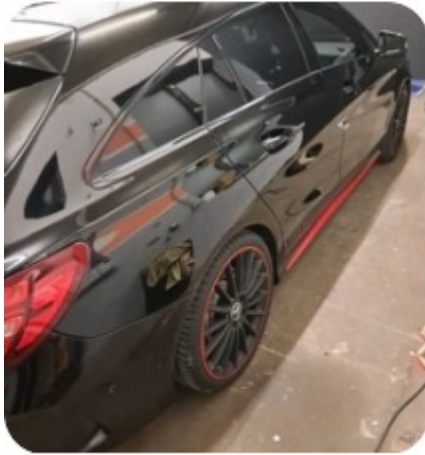
R4-OTTOMOTOR M133 - AMG	M133	SPEED LOAD INDEX 91Y XL	V94	ALTERNATIVE REFRIGERANT	2U8
LIVE TRAFFIC CAPABILITY	367	AUTOMATIC REAR-END DOOR	890	FRONT AXLE HALF, RIGHT	VR
WHEEL ARCH ENLARGEMENT	776	DISPLACEMENT 2.0 LITER	M20	AUTOMATIC TRANSMISSION	GA
FRONT AXLE HALF, LEFT	VL	SERIES PRODUCTION 117	F117	ILLUMINATED DOOR SILL	U25
TIRE PRESSURE CONTROL	475	AMBIENCE ILLUMINATION	877	ILLUMINATION PACKAGE	U62
SAFETY VEST - DRIVER	70B	SPORT EXHAUST SYSTEM	U21	SEAT COMFORT PACKAGE	U59
LEFT-HAND STEERING	L	SD CARD NAVIGATION	357	ACTIVE PARK ASSIST	235
DARK TINTED GLASS	840	SPORTS SUSPENSION	486	FLOOR MATS - AMG	U26
REAR-VIEW CAMERA	218	SEAT BELT IN RED	Y05	AIR CONDITIONER	580
SPECIAL VERSION	FX	ELECTRONIC HORN	B08	CD SINGLE DRIVE	818
KEYLESS START	893	SUMMER TIRES	R01	KNEE AIRBAG	294
RAIN SENSOR	345	SPOILER LIP	U47	WINDOWBAG	290
REAR AXLE	HA	YOM 17/1	808	GERMANY	229L
DAS 4	A17				

ARCHIWALNE ZDJĘCIA POJAZDU

08.03.2022

Liczba zdjęć 7

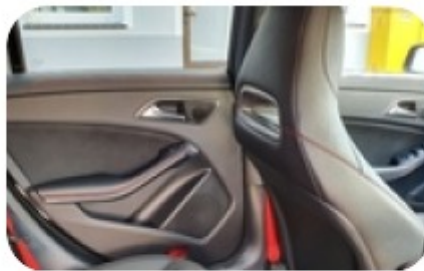




14.09.2021

Liczba zdjęć 38



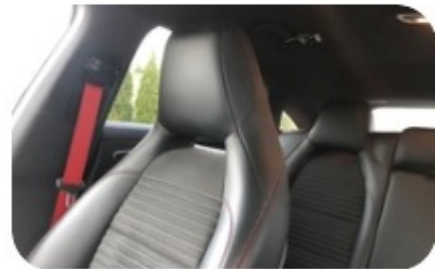
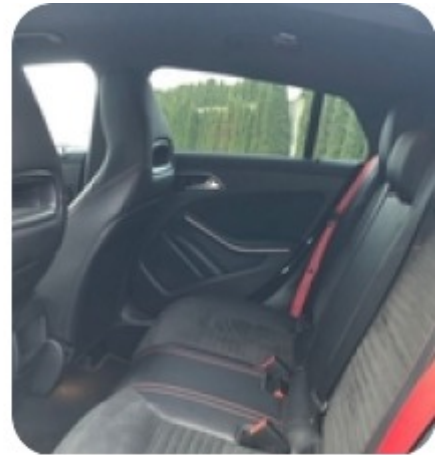






14.12.2020

Liczba zdjęć 17





25.06.2019

Liczba zdjęć 11





Zasady i warunki

Wszelkie informacje udostępnione za pośrednictwem serwisu autoDNA mają charakter informacji pomocniczych i stanowią jedynie wskazówki dla Użytkownika.

Informacje zawarte w serwisie autoDNA mogą ulec zmianie, bez wcześniejszego powiadomienia przez AUTODNA Sp. z o.o. o tym fakcie. Wszelkie treści i znaki graficzne zamieszczone w serwisie autoDNA chronione są prawami autorskimi przysługującymi AUTODNA Sp. z o.o. Wykorzystywanie tych treści lub znaków graficznych w sposób inny niż wyraźnie dozwolony warunkami Regulaminu serwisu autoDNA, stanowi jego naruszenie i złamanie obowiązujących przepisów prawa, w szczególności przepisów ustawy z dnia 4 lutego 1994 r. o prawie autorskim i prawach pokrewnych (tekst jednolity: Dz. U. 2006 r. Nr 90 poz. 631).

Użytkownik może pobierać pojedyncze kopie materiałów publikowanych w serwisie autoDNA wyłącznie do użytku własnego.

Zabronione jest powielanie, kopiowanie, przesyłanie, przechowywanie w systemach, dokonywanie tłumaczenia na inny język lub inne, sprzeczne z Regulaminem serwisu autoDNA, wykorzystywanie treści udostępnianych za pośrednictwem serwisu autoDNA, bez uprzedniej, wyraźnej, pisemnej zgody AUTODNA Sp. z o.o.

AUTODNA Sp. z o.o. może posiadać patenty, zgłoszenia patentowe, prawa autorskie, znaki towarowe oraz inne prawa własności intelektualnej dotyczące treści udostępnianych za pomocą serwisu autoDNA w jakiegokolwiek formie.

AUTODNA Sp. z o.o. udostępniając treści za pośrednictwem serwisu autoDNA nie udziela licencji na patenty, prawa autorskie, znaki towarowe lub inne prawa własności intelektualnej, zawarte w udostępnionych treściach.

Nazwy podmiotów lub produktów zawarte w treściach, udostępnianych przez AUTODNA Sp. z o.o. w jakiegokolwiek formie za pośrednictwem serwisu autoDNA, mogą stanowić zarejestrowane znaki towarowe lub znaki usługowe tych podmiotów.

autoDNA

**Raport Historii Pojazdu
autoDNA**



WDD1179521N571753
Mercedes-Benz CLA



Jak skanować QR kod

Uruchom aparat w swoim telefonie i skieruj obiektyw telefonu na kod QR. Telefon automatycznie zeskanuje QR kod. Alternatywnie, uruchom aplikację do skanowania QR i postępuj analogicznie.



Jak nakleić na szybę

Naklej na boczną szybę samochodu, po prawej lub lewej stronie. Nie rekomendujemy naklejania na przednią szybę, która ustawiona jest pod kątem przez co trudniej będzie zeskanować QR kod.



Jak umieścić zdjęcie w ogłoszeniu

Dodaj QR kod jako kolejne zdjęcie do swojego ogłoszenia. Popularne serwisy umożliwiają dodawanie zdjęcia w rozmiarze do 5 MB o rozdzielczości 1080 x 720 px. Plik, który otrzymałeś od nas wraz z zamówionym raportem spełnia te wymagania. Po prostu dodaj zdjęcie do galerii sprzedawanego pojazdu.