

Zleceniodawca:

ING LEASE Sp. z o.o.
Puławska 2
02-566 Warszawa

Firma rzeczoznawcza:

Nefris Sp. z o.o.
Grunwaldzka 229
85-451 Bydgoszcz



OPINIA TECHNICZNA

Zadanie: Ocena stanu technicznego i określenie wartości rynkowej pojazdu

DANE IDENTYFIKACYJNE POJAZDU		Dane: [O] III-2025	
Rodzaj pojazdu:	Samochód osobowy	VIN:	VSSZZZ5FZHR035905
Marka:	SEAT	Nr rejestracyjny:	PO8X136
Model pojazdu:	Leon 1.4 TSI Eco MR`17 E6 5F	Nr Info-Ekspert:	033-01438
Wersja:	FR S&S DSG	Rok produkcji:	2017
Wskazanie drogomierza	97214 km		
Data pierwszej rejestracji	2017/03/09		
Data wykonania badania technicznego	2025/03/05		
Rodzaj nadwozia	hatchback 5 drzwiowy		
Dop. masa całkowita	1790 kg		
Jednostka napędowa	z zapłonem iskrowym (wtrysk)		
Pojemność / Moc silnika	1395 ccm / 110kW (150KM)		
Doładowanie	Turbosp. z chłodn. powietrza		
Liczba cylindrów / Układ cylindrów / Liczba zaworów	4 / rzędowy / 16		
Rodzaj skrzyni biegów	automatyczna		
Rodzaj napędu	przedni (4x2)		
Data oględzin	2025/03/14		
Miejsce oględzin	ul. Lipowa 2, Komorniki		

WYPOSA ENIE STANDARDOWE

L.p. Nazwa elementu wyposażenia	L.p. Nazwa elementu wyposażenia
1 ABS - system zapobiegający blokowaniu kół	22 SEAT Drive Profile
2 Blokada mechanizmu różnicowego XDS	23 Siedzenia tylne składane
3 Fotel kierowcy z regulacją odcinka lędźwiowego	24 Sygnalizacja niezapiętych pasów bezpieczeństwa przednich
4 Fotel kierowcy z regulacją wysokości	25 System Bluetooth
5 Fotel pasażera z regulacją odcinka lędźwiowego	26 System Easy Entry
6 Fotel pasażera z regulacją wysokości	27 System kontroli ciśnienia w oponach
7 Fotele przednie sportowe	28 System łatwego składania tylnych siedzeń
8 Gniazdo 12V	29 System p/poślizgowy przy przyspieszaniu ASR
9 Hamulec postojowy elektryczny z funkcją Auto Hold	30 System stabilizacji toru jazdy ESC
10 Hamulec wielokolizyjny	31 System wspomagania nagłego hamowania EBA
11 Klimatyzacja automatyczna Climatronic 2 strefowa	32 Szyby przednie regulowane elektrycznie
12 Koło zapasowe dojazdowe 16"	33 Szyby przyciemniane
13 Komputer pokładowy	34 Szyby tylne regulowane elektrycznie
14 Kolumna układu wydechowego chromowana	35 Wiatła do jazdy dziennej LED
15 Kurtyny powietrzne boczne	36 Tablica przyrządów rozbudowana z monochromatycznym ekranem 3,5" TFT
16 Lusterka zewnętrzne w kolorze nadwozia	37 Tarcze kół aluminiowe 17" "Dynamic" 30/2
17 Oświetlenie wnętrza LED	38 Tempomat
18 Poduszka powietrzna kierowcy	39 Zagłówki foteli przednich WOKS
19 Poduszka powietrzna kolanowa kierowcy	40 Zamek centralny zdalnie sterowany + 2 kluczyki składane
20 Poduszka powietrzna pasażera z możliwością odłączenia	41 Zawieszenie "FR"
21 Poduszki powietrzne boczne	
L.p. Nazwa pakietu / elementu pakietu wyposażenia standardowego	
1 Lusterka zewnętrzne podgrzewane, regulowane i składane elektrycznie Lusterka zewnętrzne składane elektrycznie Lusterka zewnętrzne regulowane elektrycznie Lusterka zewnętrzne podgrzewane elektrycznie	
2 Media System Plus Głośniki 8 szt. Złącze "iPod" Złącze "USB" System Bluetooth Złącze "AUX" Złącze kart SD Radioodtwarzacz CD/MP3 Wyświetlacz 8" kolorowy, dotykowy	
3 Pakiet Full LED Wiatła przednie p/mgielne Wiatła do jazdy dziennej LED Wiatła tylne LED System do wietlania zakrętów Reflektory przednie LED z funkcją wiatła autostradowych	
4 Pakiet praktyczny Czujnik zmierzchu Czujnik deszczu	

WYPOSA ENIE DODATKOWE

L.p. Nazwa elementu wyposażenia

- 1 Autoalarm
- 2 Czujniki parkowania - tył
- 3 +Kierownica pokryta skór
- 4 +Kierownica wielofunkcyjna
- 5 Lakier metalizowany
- 6 Navi System (dopłata)
 - Głośniki 8 szt.
 - System nawigacji
 - Złącze "iPod"
 - Złącze "USB"
 - System Bluetooth
 - Złącze "AUX"
 - Złącze kart SD
 - Radiodtwarzacz CD/MP3
 - Mapa Europy podstawowa
 - Wyświetlacz 8" kolorowy, dotykowy
- 7 SEAT Sound System 10 głośników
- 8 Tarcze kół aluminiowe 18" "Performance" 30/1 (dopłata)

OPIS ZAMONTOWANEGO W POJE DZIE OGUMIENIA

Koło	Marka, typ	Bieżnik [mm]	Zużycie [%]
Przednie lewe:	BRIDGESTONE 225/40 R18 92Y XL POTENZA S 001 TL	5,0	52
Przednie prawe:	BRIDGESTONE 225/40 R18 92Y XL POTENZA S 001 TL	5,0	52
Tylne lewe:	BRIDGESTONE 225/40 R18 92Y XL POTENZA S 001 TL	5,0	52
Tylne prawe:	BRIDGESTONE 225/40 R18 92Y XL POTENZA S 001 TL	5,0	52

KOREKTY WARTO CI POJAZDU

KOREKTA ZA PIERWSZ REJESTRACJ

(-)

Korekta uwzględnia wpływ daty pierwszej rejestracji pojazdu (pierwszego dopuszczenia do ruchu po zakupieniu pojazdu nowego) na jego wartość. Przyjmuje się, że pojazd bazowy został zarejestrowany po raz pierwszy 2017/05/15. Pojazd wyceniany został zarejestrowany 2 miesiące wcześniej, zatem jego okres eksploatacji jest dłuższy od okresu eksploatacji pojazdu bazowego i stąd wynika ujemna korekta wartości.

KOREKTA ZA WYPOSA ENIE

(+)

Wyposażenie pojazdu powoduje powiększenie wartości pojazdu, gdy jest wyposażeniem ponadstandardowym oraz jest sprawne, czyli zdolne do spełnienia swojej funkcji. Wielkość korekty wartości bazowej, związanej z wyposażeniem dodatkowym pojazdu została określona na podstawie udziału tego wyposażenia w wartości standardowo wyposażonego nowego pojazdu z uwzględnieniem amortyzacji pojazdu i związanej amortyzacji jego wyposażenia.

KOREKTA ZA PRZEBIEG

(+)

Korekta uwzględnia wpływ przebiegu pojazdu na jego wartość. Wartość bazowa (skorygowana o wpływ pierwszej rejestracji) została określona dla przebiegu normatywnego 123 600 km. Zweryfikowany przebieg wycenianego pojazdu jest mniejszy od normatywnego o 26 386 km. Powoduje to zastosowanie korekty wartości w wysokości 4,22%.

KOREKTY RÓŻNE:

Aktualno badania techniczne

(-)

Podstawą do zastosowania korekty jest wada prawna w postaci zakazu użytkowania pojazdu na dzień 2025/03/14, koszt wykonania wymaganego badania technicznego jak też, szczególnie w przypadku pojazdów wieloletnich i trwale wycofanych z eksploatacji, ewentualna konieczność przeprowadzenia usprawniającej naprawy.

Regionalna sytuacja rynkowa

(+)

Wartości rynkowe określonych marek i typów używanych pojazdów mogą kształtować się na odmiennym poziomie w różnych regionach Polski. Katalogi i bazy danych programów komputerowych zawierają uśrednione wartości rynkowe w skali całego kraju. Odbiegające od uśrednionych notowań rynkowe wycenianego pojazdu w rejonie jego użytkowania mogą stanowić podstawę do zastosowania korekty jego wartości. Wysokości stosowanych korekt wynikają z analizy przeprowadzonej w oparciu o regionalne zróżnicowanie rynkowych wartości poszczególnych marek i typów pojazdów.

Sprzedaż wymuszona

(-)

Uszkodzenia pojazdu	(-)
Wcześniejsze naprawy	(-)
KOREKTY RÓŻNE RAZEM	(-)
KOREKTA ZA OGUMIENIE	(-)

Korekta uwzględnia wpływ stanu ogumienia na wartość pojazdu. Zużycie poszczególnych opon zostało określone z uwzględnieniem zmierzonej wysokości ich bieżnika. Punktem odniesienia jest ogumienie o zużyciu 50%.

OPIS STANU TECHNICZNEGO ZESPOŁÓW POJAZDU



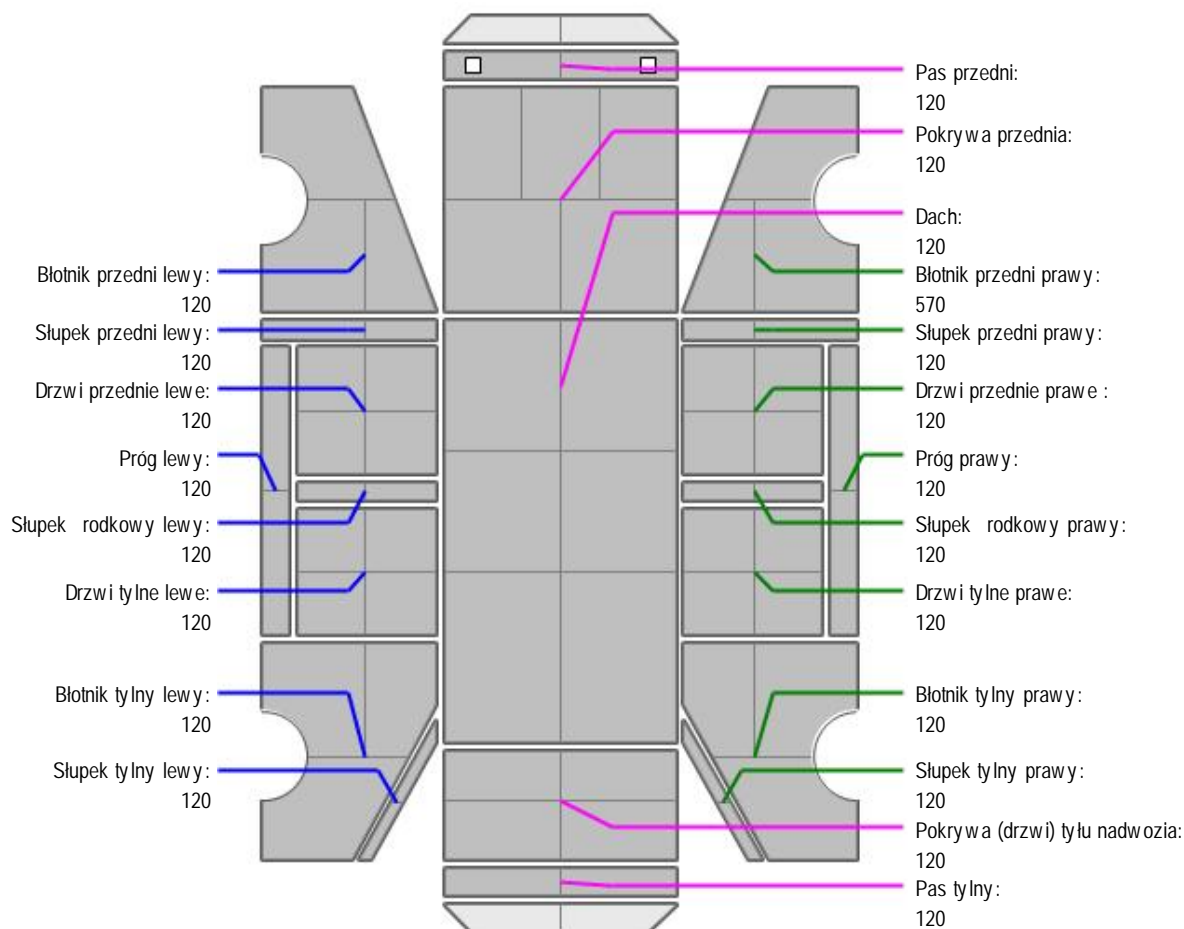
NADWOZIE - Szkielet i poszycia zewnętrzne

L.p.	Nazwa elementu	L / P	Rodzaj uszkodzenia	Opis	Fot. nr
1	Pokrywa przednia		Starcia powłoki lakierowej		
2	Drzwi boczne przednie	L	Odształcone		
3	Błotnik tylny	P	Zarysowania powłoki lakierowej		

Drzwi PL punktowe wgniecenie
Błotnik TP punktowe wgniecenie



NADWOZIE – Opis powłoki lakierowej



L.p.	Nazwa elementu	L / P	Grubość powłoki [µm]	Opis
1	Pas przedni		120	
2	Pokrywa przednia		120	
3	Dach		120	

4	Błotnik przedni	L	120	
5	Próg	L	120	
6	Słupek przedni	L	120	
7	Drzwi przednie	L	120	
8	Słupek rodkowy	L	120	
9	Drzwi tylne	L	120	
10	Błotnik tylny	L	120	
11	Słupek tylny	L	120	
12	Błotnik przedni	P	570	
13	Próg	P	120	
14	Słupek przedni	P	120	
15	Drzwi przednie	P	120	
16	Słupek rodkowy	P	120	
17	Drzwi tylne	P	120	
18	Błotnik tylny	P	120	
19	Słupek tylny	P	120	
20	Pokrywa (drzwi) tyłu nadwozia		120	
21	Pas tylny		120	



NADWOZIE – Wyposażenie zewnętrzne

L.p.	Nazwa elementu	L / P	Rodzaj uszkodzenia	Opis	Fot. nr
1	Zderzak przedni		Starcia powłoki lakierowej		
2	Reflektor	L	Zarysowany		
3	Zderzak tylny		Starcia powłoki lakierowej		



NADWOZIE – Wyposażenie wewnętrzne

L.p.	Nazwa elementu	L / P	Rodzaj uszkodzenia	Opis	Fot. nr
1	Poszycie tapicerskie drzwi tyłu nadwozia		Zarysowane		



SILNIK z osprzętem, układem paliwowym i wydechowym

Silnik - rozruch i praca silnika prawidłowe.
Poziom oleju w silniku w normie.
Poziom płynu chłodzącego poniżej minimum.



UKŁAD NAPĘDOWY

Skrzynia biegów - nie stwierdzono nieprawidłowości w pracy podczas krótkiej próby ruchowej wykonanej w warunkach parkingowych

DOKUMENTY I KOMPLETACJA POJAZDU

Poszczególne elementy zawieszenia wszystkich kół bez widocznych uszkodzeń.
Podczas krótkiej próby ruchowej wykonanej w warunkach parkingowych nie stwierdzono nadmiernych luzów w układzie zawieszenia kół.
Układ hamulcowy - w warunkach parkingowych nie stwierdzono nieprawidłowości w funkcjonowaniu.
Poziom płynu w układzie w normie

POZOSTAŁE INFORMACJE

Wcześniejsze szkody:

12-2021 tył, lewy tył, prawy tył

02-2024 przód, prawy przód, lewy przód

Zastrzeżenia ograniczające

- Wycena została ustalona na dzień sporządzenia
- Niniejsze opracowanie nie może być wykorzystywane do żadnego innego celu niż określony na wstępie.
- Rzeczoznawca nie bierze na siebie odpowiedzialności za wady ukryte (prawne i fizyczne) oraz ewentualne skutki wynikające z dalszego użytkowania przedmiotu wyceny, a także za skutki wykorzystania samej wyceny.
- Rzeczoznawca nie ponosi także odpowiedzialności za ewentualne wady wyceny powstałe w wyniku założeń, a także informacje uzyskane w trakcie oględzin, są zgodnie z prawdą.
- Niniejsza wycena wartości nie jest ekspertyzą stanu technicznego i za taką nie może być uznawana
- Ocenę sporządzono bezstronnie, zgodnie z najlepszą wiedzą i sumieniem rzeczoznawcy.

Dokument wystawiony elektronicznie, w pełni bez podpisu

DOKUMENTACJA FOTOGRAFICZNA



Fot. nr 1



Fot. nr 2



Fot. nr 3



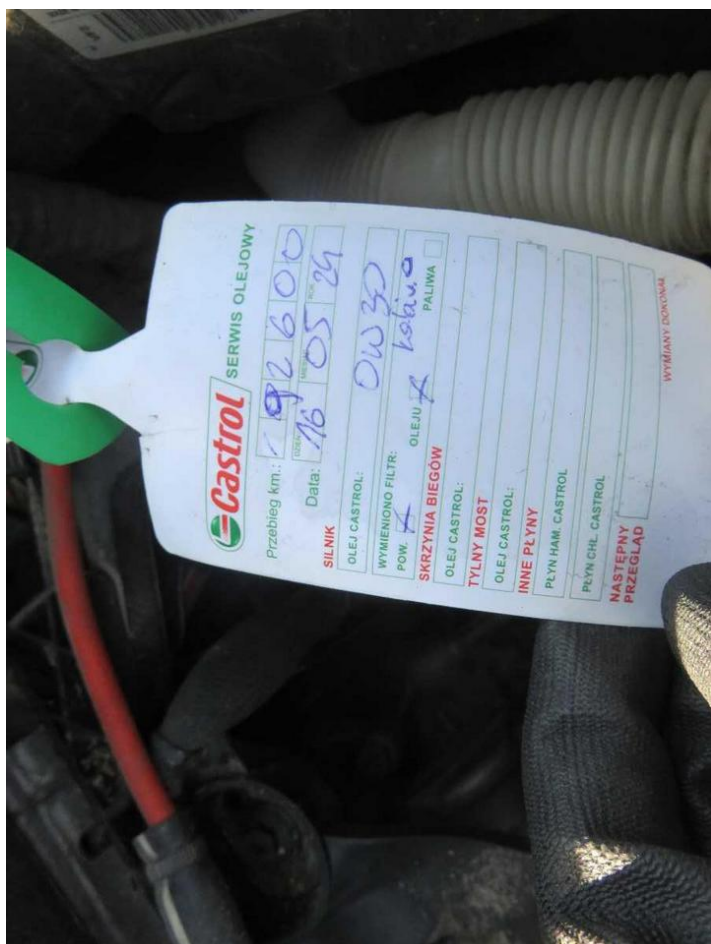
Fot. nr 4



Fot. nr 5



Fot. nr 6



Fot. nr 7



Fot. nr 8



Fot. nr 9



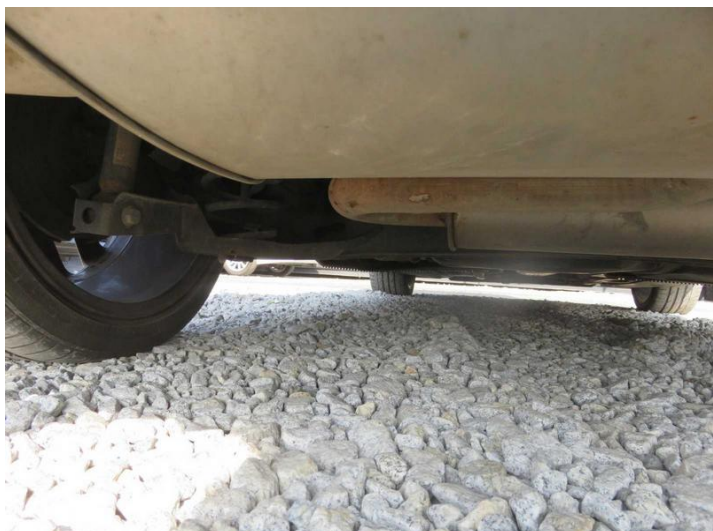
Fot. nr 10



Fot. nr 11



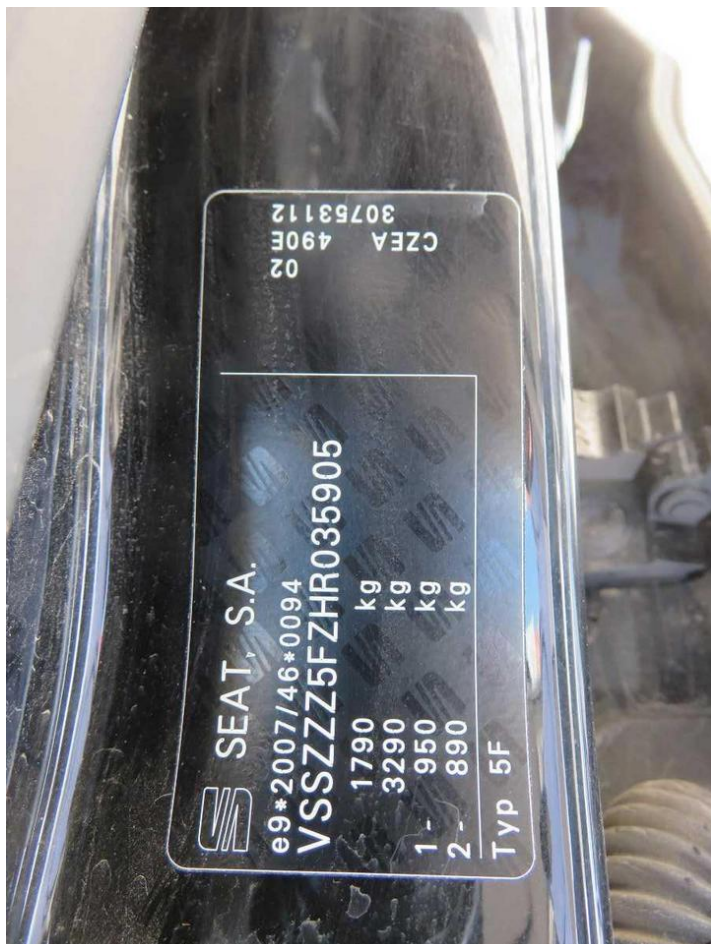
Fot. nr 12



Fot. nr 13



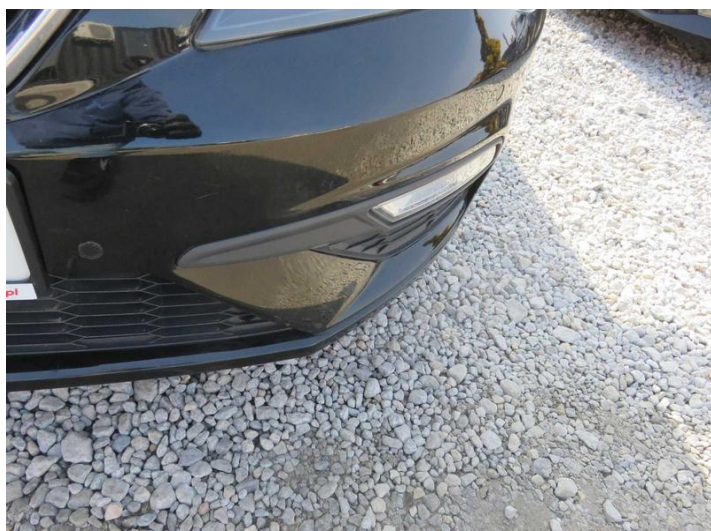
Fot. nr 14



Fot. nr 15



Fot. nr 16



Fot. nr 17



Fot. nr 18



Fot. nr 19



Fot. nr 20



Fot. nr 21



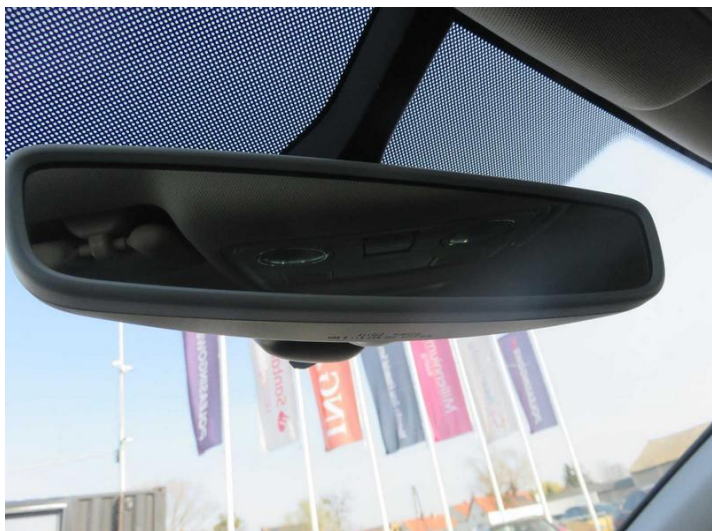
Fot. nr 22



Fot. nr 23



Fot. nr 24



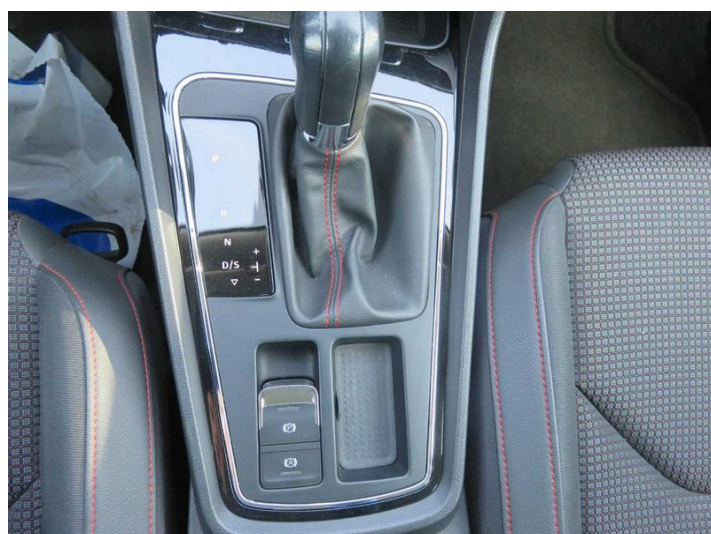
Fot. nr 25



Fot. nr 26



Fot. nr 27



Fot. nr 28



Fot. nr 29



Fot. nr 30



Fot. nr 31



Fot. nr 32



Fot. nr 33



Fot. nr 34



Fot. nr 35



Fot. nr 36



Fot. nr 37



Fot. nr 38



Fot. nr 39



Fot. nr 40



Fot. nr 41



Fot. nr 42



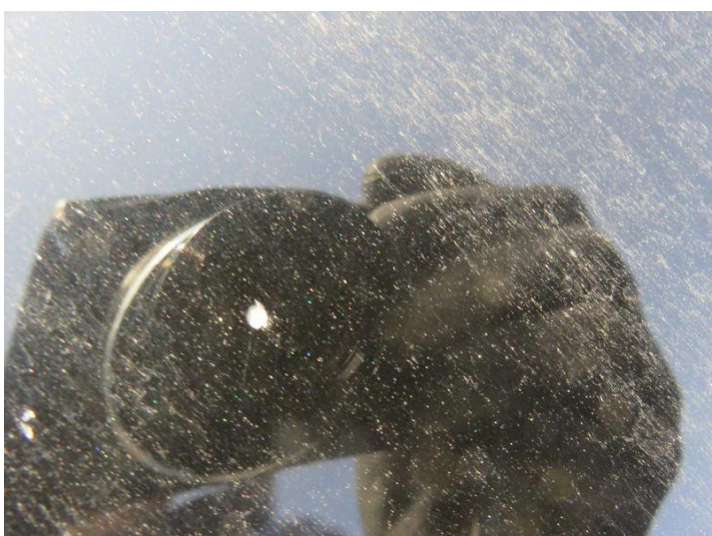
Fot. nr 43



Fot. nr 44



Fot. nr 45



Fot. nr 46



Fot. nr 47



Fot. nr 48



Fot. nr 49



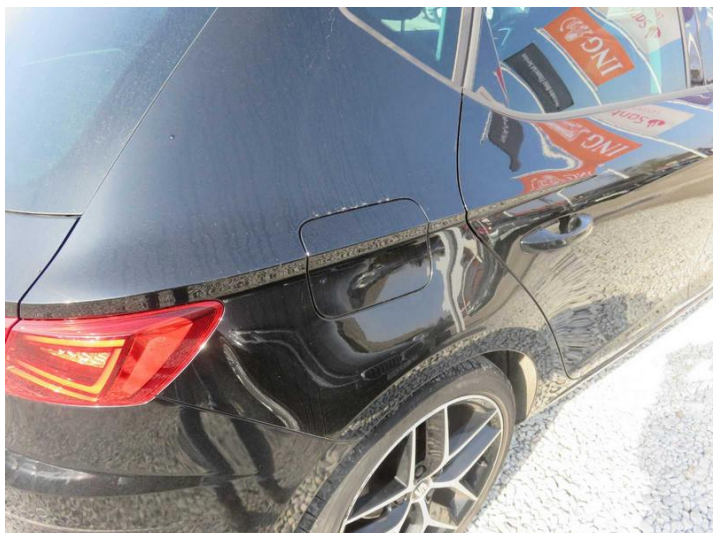
Fot. nr 50



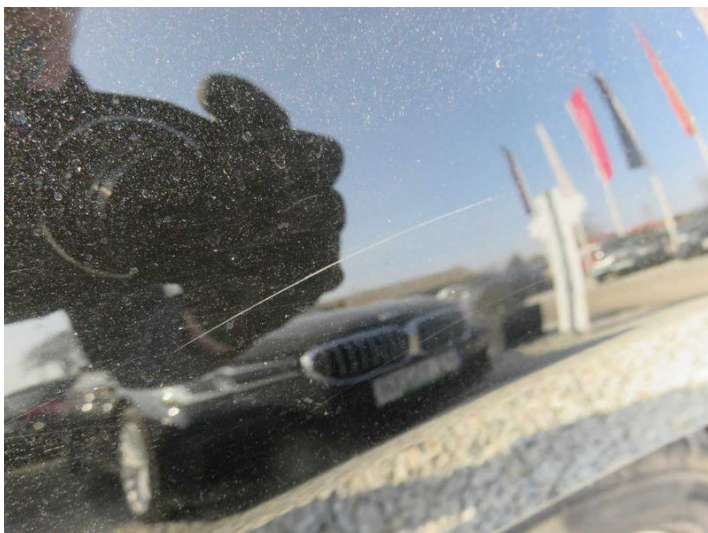
Fot. nr 51



Fot. nr 52



Fot. nr 53



Fot. nr 54



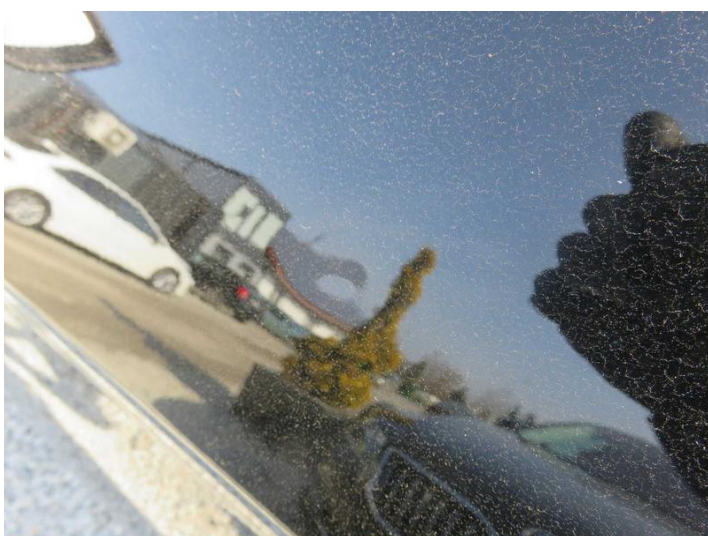
Fot. nr 55



Fot. nr 56



Fot. nr 57



Fot. nr 58



Fot. nr 59



Fot. nr 60



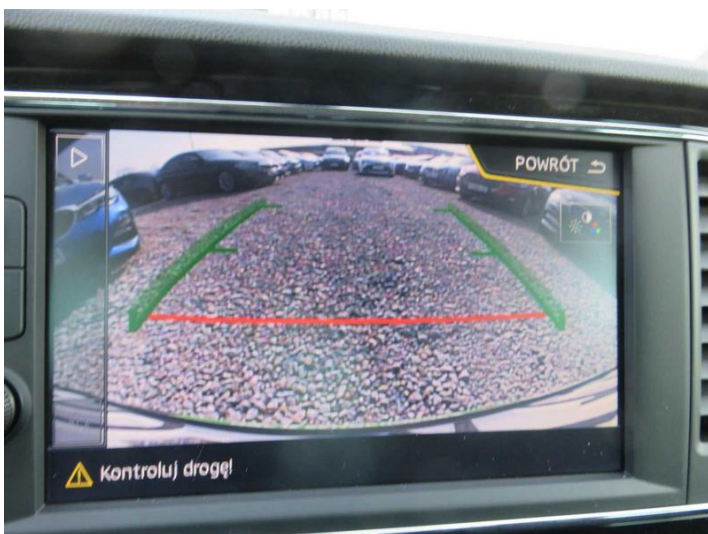
Fot. nr 61



Fot. nr 62



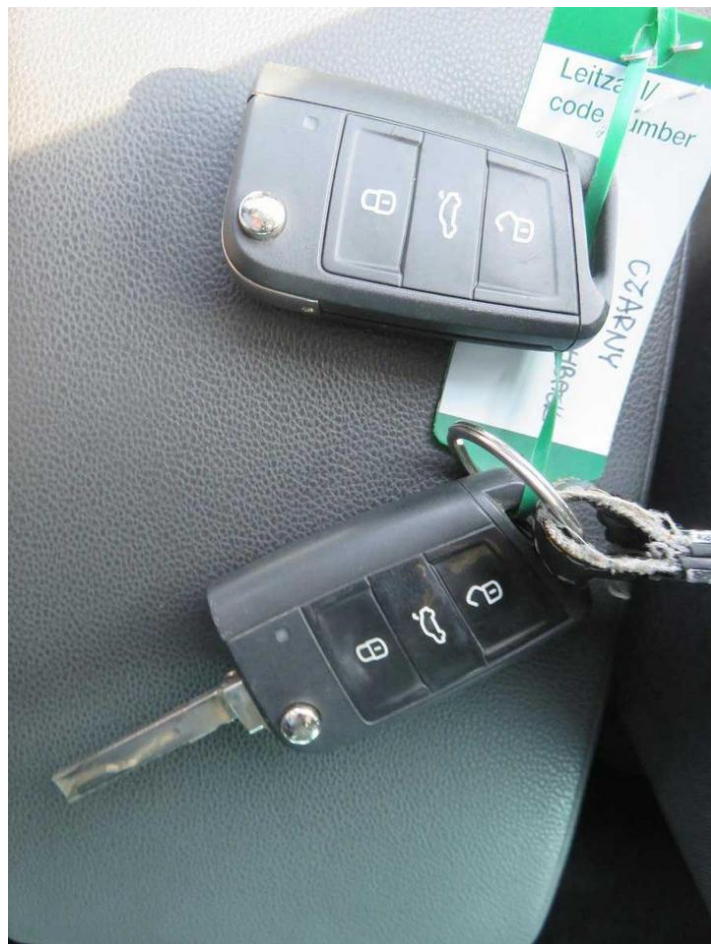
Fot. nr 63



Fot. nr 64



Fot. nr 65



Fot. nr 66

Dokument wystawiony elektronicznie, w pełni bez podpisu