

Zleceniodawca:

ING Lease Sp. z o.o.

Firma rzeczoznawcza:

Nefris Sp. z o.o.
Grunwaldzka 229
85-451 Bydgoszcz



OPINIA TECHNICZNA

Zadanie: Określenie wartości rynkowej pojazdu dla sprzedaży powindykacyjnej

DANE IDENTYFIKACYJNE POJAZDU

Dane: [C] XI-2024

Rodzaj pojazdu:	Ci gnik samochodowy	VIN:	YV2RT40AXNB400356
Marka:	VOLVO	Nr rejestracyjny:	DW8TM25
Model pojazdu:	FH 500 E6d 21.0t	Nr Info-Ekspert:	039-06792
Wersja:	FH 500 Globetrotter XL	Rok produkcji:	2022

Wskazanie drogomierza	199455 km
Data pierwszej rejestracji	2022/09/28
Rodzaj zabudowy	ci gnik siodłowy z kabiną długą
Rodzaj kabiny / Oznaczenie kabiny	wielkopojemna (odchylana) / Globetrotter XL
Dop. masa całkowita / Ładowność	20500 kg / 13785 kg
Liczba osi / Rodzaj napędu / Skrzynia biegów	2 / 4x2 / automatyczna
Zawieszenie osi przedniej / tylnej / Rozstaw osi	resory / poduszki / 4600 mm
Jednostka napędowa	z zapłonem samoczynnym
Pojemność / Moc silnika	12777 ccm / 375kW (510KM)
Doładowanie	Turbosp. z chłodn. powietrza
Liczba cylindrów / Układ cylindrów	6 / rzędowy
Norma spalin	E6d
Data oględzin	2024/11/22
Miejsce oględzin	Komorniki ul. Lipowa 2

WYPOSA ENIE STANDARDOWE

L.p.	Nazwa elementu wyposażenia	L.p.	Nazwa elementu wyposażenia
1	*Kabina sypialna	5	+Owiewki kabiny
2	*Klimatyzacja automatyczna	6	+Reflektory LED
3	*Leanka	7	*Tempomat
4	*Ogrzewanie niezależne		

WYPOSA ENIE DODATKOWE

L.p.	Nazwa elementu wyposażenia
1	+Dodatkowy zbiornik paliwa
2	+Oświetlenie dalekosiężne
3	System nawigacji satelitarnej
4	Tachograf
5	Zwalniacz

OPIS ZAMONTOWANEGO W POJE DZIE OGUMIENIA

Koło	Marka, typ	Bieżnik [mm]	Zużycie [%]
Przednie lewe:	*CONTINENTAL EFFICIENTPRO S 315/70 R22,5	5,0	79
Przednie prawe:	*CONTINENTAL EFFICIENTPRO S 315/70 R22,5	5,0	79
Tylne LZ:	*CONTINENTAL EFFICIENTPRO D 315/70 R22,5	7,0	66
Tylne LW:	*CONTINENTAL EFFICIENTPRO D 315/70 R22,5	7,0	66
Tylne PZ:	*CONTINENTAL EFFICIENTPRO D 315/70 R22,5	7,0	66
Tylne PW:	*CONTINENTAL EFFICIENTPRO D 315/70 R22,5	7,0	66

KOREKTY WARTO CI POJAZDU**KOREKTA ZA PIERWSZĄ REJESTRACJĄ**

(+)

Korekta uwzględnia wpływ daty pierwszej rejestracji pojazdu (pierwszego dopuszczenia do ruchu po zakupieniu pojazdu nowego) na jego wartość. Przyjmuje się, że pojazd bazowy został zarejestrowany po raz pierwszy 2022/05/15. Pojazd wyceniany został zarejestrowany 4 miesiące później, zatem jego okres eksploatacji jest krótszy od okresu eksploatacji pojazdu bazowego i stąd wynika dodatnia korekta wartości.

KOREKTA ZA WYPOSA ENIE

(+)

Wyposażenie pojazdu powoduje powiększenie wartości pojazdu, gdy jest wyposażeniem ponadstandardowym oraz jest sprawne, czyli zdolne do spełnienia swojej funkcji. Wielkość korekty wartości bazowej, związanej z wyposażeniem dodatkowym pojazdu została określona na podstawie udziału tego wyposażenia w wartości standardowo wyposażonego nowego pojazdu z uwzględnieniem amortyzacji pojazdu i związanej amortyzacji jego wyposażenia.

KOREKTA ZA PRZEBIEG

(+)

Korekta uwzględnia wpływ przebiegu pojazdu na jego wartość. Wartość bazowa (skorygowana o wpływ pierwszej rejestracji) została określona dla przebiegu normalnego 286 000 km. Zweryfikowany przebieg wycenianego pojazdu jest mniejszy od normalnego o 86 545 km. Powoduje to zastosowanie korekty wartości w wysokości 6,06%.

KOREKTY RÓŻNE:**Stan utrzymania i dbałość o pojazd**

(-)

Stan utrzymania i dbałość o pojazd mogą mieć wpływ na wartość rynkową pojazdu w przypadku, gdy stan wycenianego pojazdu istotnie odbiega od dobrego, odpowiedniego dla danego okresu eksploatacji i przebiegu. Stwierdzony ponadprzeciętnie dobry stan wiadczą o wyjątkowej dbałości o pojazd może stanowić podstawą korekty dodatniej wartości, stan gorszy od typowego dobrego - podstawą do korekty ujemnej.

Regionalna sytuacja rynkowa

(-)

Wartości rynkowe określonych marek i typów używanych pojazdów mogą kształtować się na odmiennym poziomie w różnych regionach Polski. Katalogi i bazy danych programów komputerowych zawierają uśrednione wartości rynkowe w skali całego kraju. Odbiegające od uśrednionych notowań rynkowe wycenianego pojazdu w rejonie jego użytkowania mogą stanowić podstawą do zastosowania korekty jego wartości. Wysokości stosowanych korekt wynikają z analizy przeprowadzonej w oparciu o regionalne zróżnicowanie rynkowych wartości poszczególnych marek i typów pojazdów.

Sprzedaż wymuszona

(-)

KOREKTY RÓŻNE RAZEM

(-)

KOREKTA ZA OGUMIENIE

(-)

Korekta uwzględnia wpływ stanu ogumienia na wartość pojazdu. Zużycie poszczególnych opon zostało określone z uwzględnieniem zmierzonej wysokości ich bieżnika. Punktem odniesienia jest ogumienie o zużyciu 50%.

OPIS STANU TECHNICZNEGO ZESPOŁÓW POJAZDU



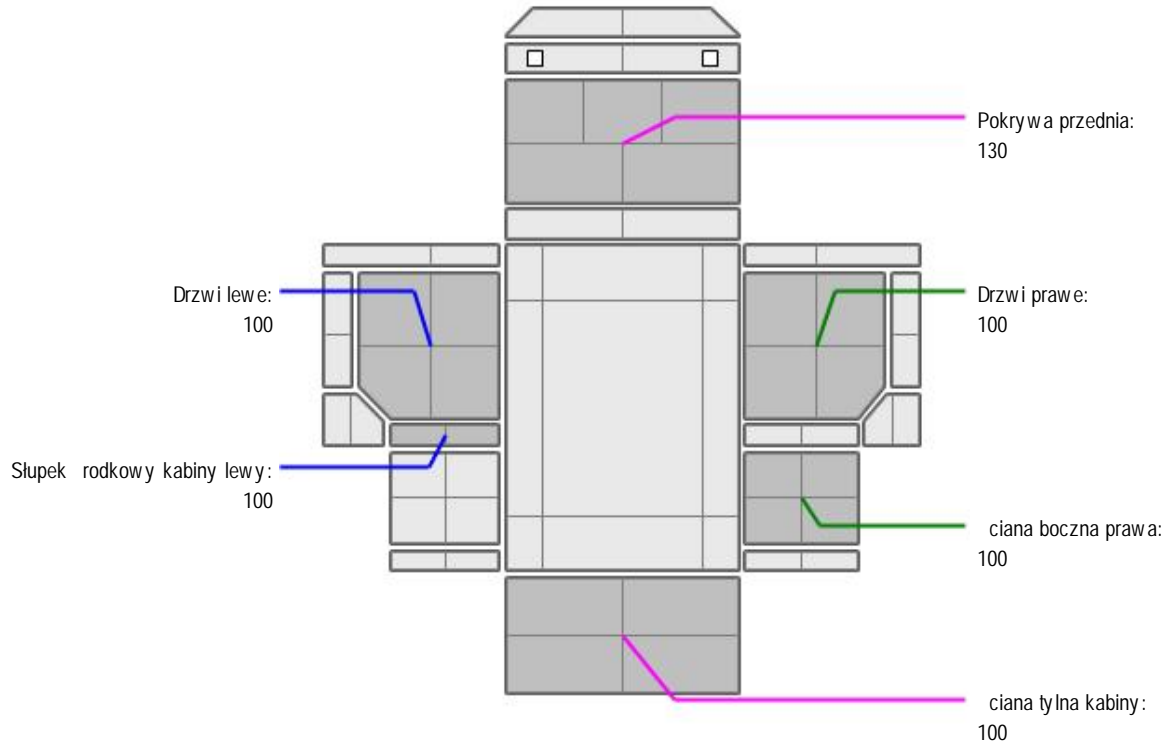
KABINA KIEROWCY - Szkielet i poszycia zewn trzne

Nadkola T - odkształcone

Drzwi L - zarysowane



KABINA KIEROWCY – Opis powłoki lakierowej



L.p.	Nazwa elementu	L / P	Grubo powłoki [µm]	Opis
1	Pokrywa przednia		130	
2	Drzwi	L	100	
3	Słupek rodkowy kabiny	L	100	
4	Drzwi	P	100	
5	ciana boczna	P	100	
6	ciana tylna kabiny		100	



KABINA KIEROWCY – Wyposa enie wewn trzne

Wykładzina kabiny - zabrudzona

JAZDA KONTROLNA

Silnik – rozruch i praca silnika prawidłowe.

Skrzynia biegów – nie stwierdzono nieprawidłowości w pracy podczas krótkiej próby ruchowej wykonanej w warunkach parkingowych.

Poszczególne elementy zawieszenia wszystkich kół bez widocznych uszkodzeń.
Podczas krótkiej próby ruchowej wykonanej w warunkach parkingowych nie stwierdzono nadmiernych luzów w układzie zawieszenia kół.
Układ hamulcowy – w warunkach parkingowych nie stwierdzono nieprawidłowości w funkcjonowaniu.

Zastrzeżenia ograniczające

- Wycena została ustalona na dzień sporządzenia
- Niniejsze opracowanie nie może być wykorzystywane do żadnego innego celu niż określony na wstępie.
- Rzeczoznawca nie bierze na siebie odpowiedzialności za wady ukryte (prawne i fizyczne) oraz ewentualne skutki wynikające z dalszego użytkowania przedmiotu wyceny, a także za skutki wykorzystania samej wyceny.
- Rzeczoznawca nie ponosi także odpowiedzialności za ewentualne wady wyceny powstałe w wyniku założeń, a także informacje uzyskane w trakcie oględzin, zgodnie z prawdą.
- Niniejsza wycena wartości nie jest ekspertyzą stanu technicznego i za taką nie może być uznawana
- Ocenę sporządzono bezstronnie, zgodnie z najlepszą wiedzą i sumieniem rzeczoznawcy.

Dokument wystawiony elektronicznie, w pełni bez podpisu

DOKUMENTACJA FOTOGRAFICZNA



Fot. nr 1



Fot. nr 2



Fot. nr 3



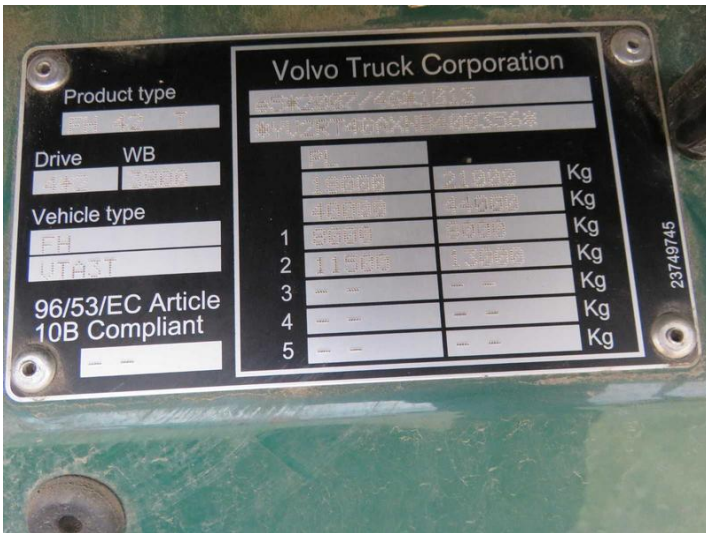
Fot. nr 4



Fot. nr 5



Fot. nr 6



Fot. nr 7



Fot. nr 8



Fot. nr 9



Fot. nr 10



Fot. nr 11



Fot. nr 12



Fot. nr 13



Fot. nr 14



Fot. nr 15



Fot. nr 16



Fot. nr 17



Fot. nr 18



Fot. nr 19



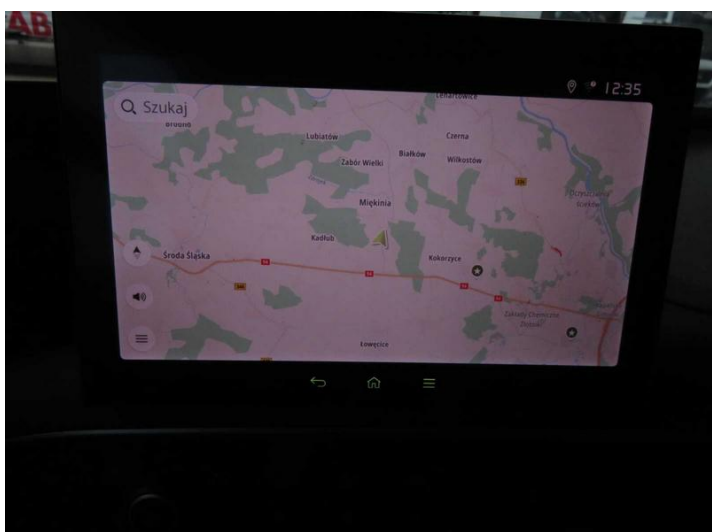
Fot. nr 20



Fot. nr 21



Fot. nr 22



Fot. nr 23



Fot. nr 24



Fot. nr 25



Fot. nr 26



Fot. nr 27



Fot. nr 28



Fot. nr 29



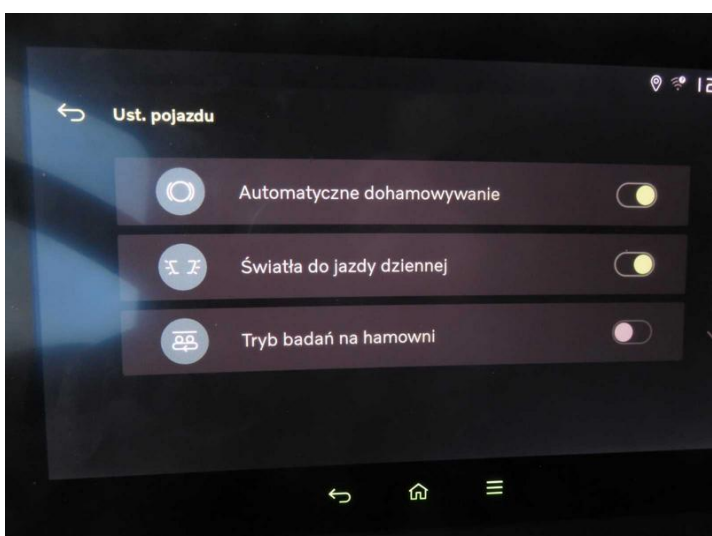
Fot. nr 30



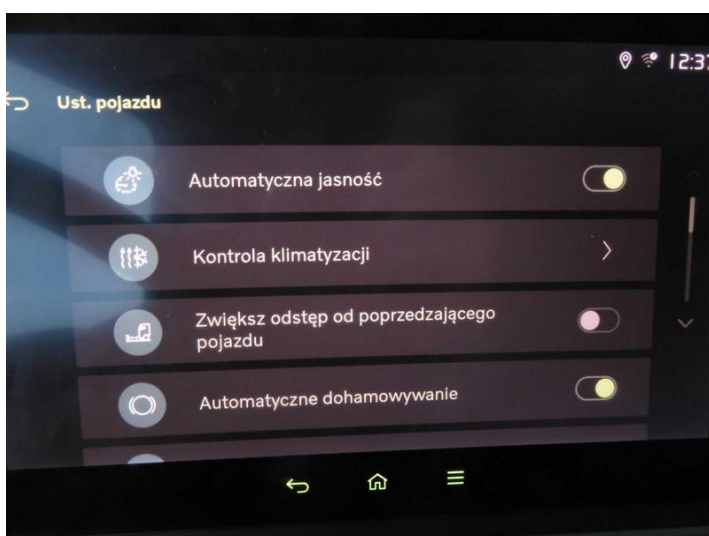
Fot. nr 31



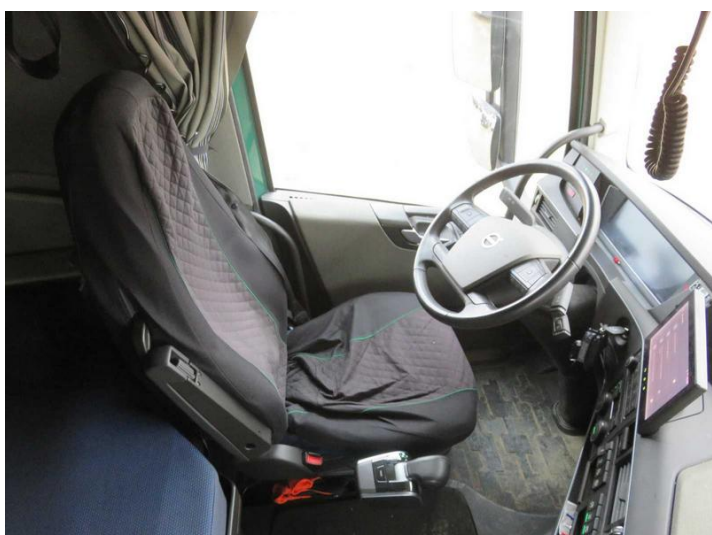
Fot. nr 32



Fot. nr 33



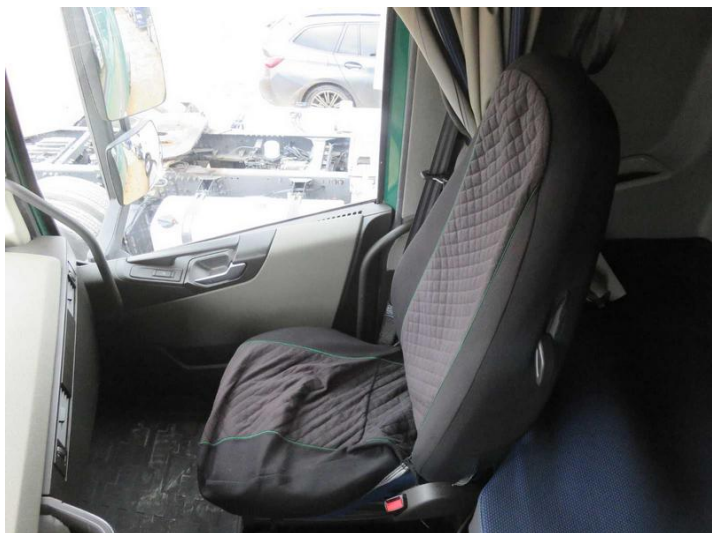
Fot. nr 34



Fot. nr 35



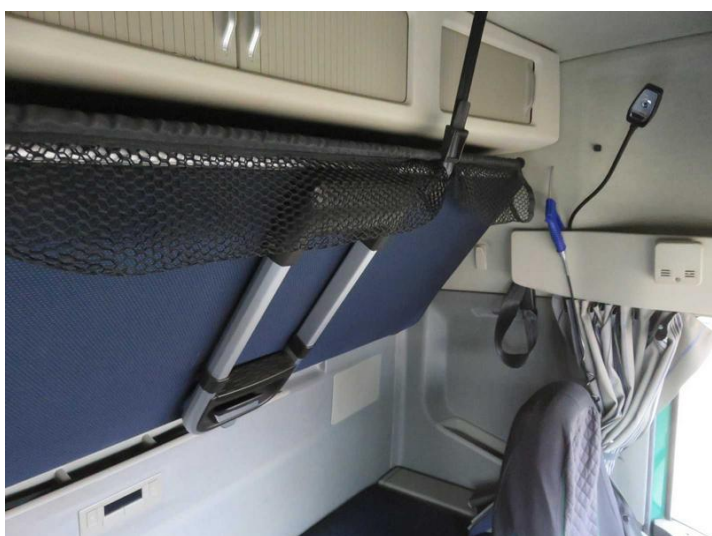
Fot. nr 36



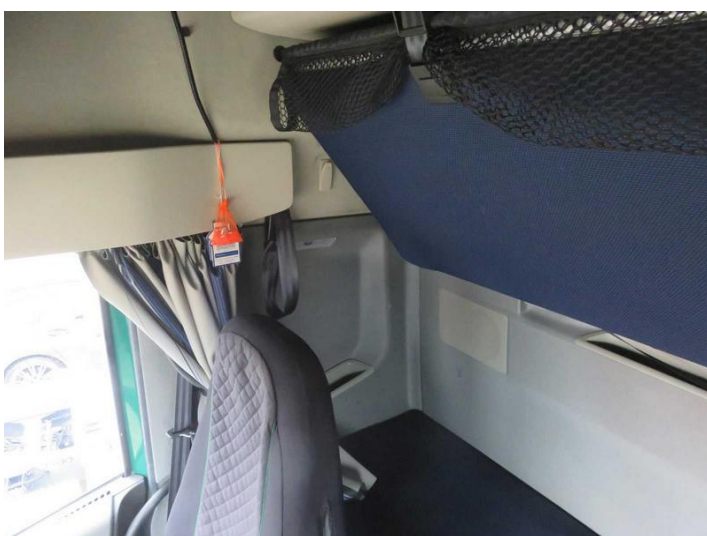
Fot. nr 37



Fot. nr 38



Fot. nr 39



Fot. nr 40



Fot. nr 41



Fot. nr 42



Fot. nr 43



Fot. nr 44



Fot. nr 45



Fot. nr 46



Fot. nr 47



Fot. nr 48



Fot. nr 49



Fot. nr 50



Fot. nr 51



Fot. nr 52



Fot. nr 53



Fot. nr 54



Fot. nr 55



Fot. nr 56

Dokument wystawiony elektronicznie, wamny bez podpisu